

14

1

2

9

13

4

3

4

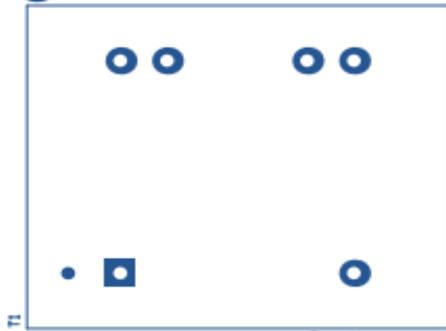
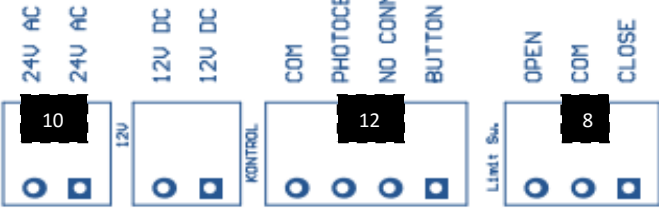
5

6

11

INFO

MEGORAS



BU ÜRÜNÜ ALDIĞINIZ İÇİN TEŞEKKÜR EDERİZ. Satın almış olduğunuz ürün otomatik kapı kontrol kartıdır.

- Kullanacağınız bu kontrol kartını **220V AC 1** veya **KURU KONTAK 2** çıkışlı olarak ayrı ayrı kullanabilirsiniz.
- Kartın çalışabilmesi için 220V AC kaynak tarafından “220Vac” klemensine **14** bağlantı yapılması ve bununla beraber kart üzerinde bulunan “5V” LED’in yanması gerekmektedir.
- Kart üzerinde bulunan LED’ler kapının çalışması **3** ve limit switchlerin durumları **4** hakkında bilgi vermektedir.
- Kart üzerinde yazdığı gibi **motorun dönme süresi 5** ve kapının **otomatik kapanma süresi 6** ayarlanabilmektedir.
- Kart üzerindeki “MOD” jumperi **7** takılı değilse **otomatik kapama aktif**, takılı ise **otomatik kapama pasiftir**.
- **Kapı Limit Switchleri** “LIMIT SW” klemensine **8** NO ile COM uçları kullanılarak OPEN-COM ve CLOSE-COM olmak üzere bağlantısı yapılmalıdır. Bu bağlantı yapılmadığı takdirde güvenlik önlemi nedeniyle motor dönmeyecektir.
- **PANJUR MOTORU** “MOTOR” klemensine **9** bağlanmalıdır. Aynı esnada “LIMIT SW” klemensindeki **8** OPEN-COM-CLOSE birbirine kısa devre edilmelidir.
- **TRİFAZE MOTOR** “MOTOR” klemensine **9** bağlanmalıdır. Aynı esnada, Trifaze motoru süren kontaktörlerden biri MOTOR A ile MOTOR COM uçlarına, kontaktörlerden diğeri de MOTOR B ile MOTOR COM klemensine bağlanmalıdır.
- **FOTOSEL** bağlantısı için: Fotosel beslemesi “24V AC” klemensinden **10** veya “RF” Soketinden **11** 12V + ile 12V –(GND) uçlarına bağlanmalıdır. Fotoselin kontak uçları ise “KONTROL” klemensindeki **12** COM ile PHOTOCELL uçlarına bağlanmalıdır.
- Dışarıdan **Harici Buton** bağlantısı için “KONTROL” klemensindeki **12** COM ile BUTTON uçlarına bağlantı yapılmalıdır.
- Dışarıdan **FLÂŞÖR** kullanımı için, “FLASOR” klemensi **13** kuru kontak çıkış vermektedir. Flâşörün bir belseme ucu direk hattan, flâşörün diğeri besleme ucu da bu klemens üzerinden yapılabilmektedir.